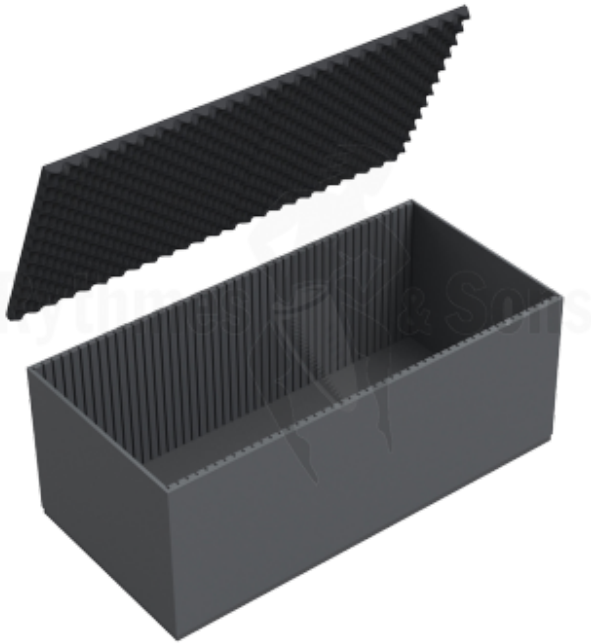


Capitonnage mousse rainurée pour malle 1000x500xH400



DESCRIPTIF COMPLET

CAPITONNAGE MOUSSE RAINURÉE POUR MALLES CLASSIQUE 1000X500XH400

- Mousse rainurée haute densité épaisseur 20 mm, sur les grands côtés permettant l'insertion des cloisons mobiles tous les 25 mm.
- Capitonnage mousse au fond et sur les petits côtés
- Mousse alvéolée dans le couvercle

Les cloisons mobiles capitonnées sont vendues séparément.

Référence produit	FNA 100504MOR
Poids brut (kg)	1.00
Pour malles dim.	1000x500xH400
Capitonnage	Oui
Cloisonnage	Sans cloisons
Bac	Non