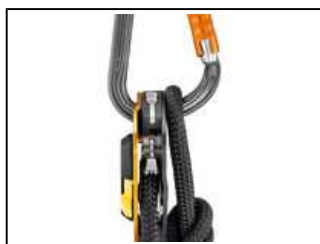


Univers	Professionnel
Type	Verticalité
Famille	Connecteurs
Sous-famille	Mousquetons aluminium



WILLIAM

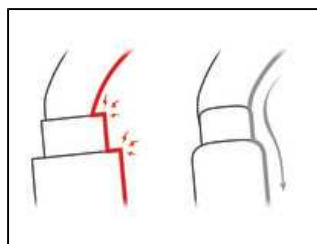
Le mousqueton aluminium asymétrique de grande capacité WILLIAM dispose d'une forme en poire pratique pour connecter facilement plusieurs éléments. Son design intérieur fluide et son système Keylock facilitent les manipulations. Le mousqueton WILLIAM est disponible en trois systèmes de verrouillage : système manuel SCREW-LOCK et systèmes automatiques TRIACT-LOCK et BALL-LOCK.



Le mousqueton WILLIAM est doté d'une forme en poire, asymétrique, de grande capacité pour connecter plusieurs éléments et de grande ouverture pour faciliter leur mise en place.



Pour faciliter le contrôle du matériel, les mousquetons à verrouillage manuel SCREW-LOCK possèdent un repère visuel de couleur rouge, visible uniquement lorsque le doigt du mousqueton n'est pas verrouillé.



Le design intérieur fluide des mousquetons WILLIAM limite le risque de point stable et facilite la rotation du mousqueton.



WILLIAM bénéficie d'un profil en H assurant un rapport résistance/légereté optimal et protégeant les marquages de l'abrasion.


Descriptif court Mousqueton aluminium asymétrique de grande capacité

- Argumentaire**
- Forme en poire offrant une capacité et une ouverture importantes :
 - facilite la connexion de plusieurs éléments,
 - permet de réaliser un demi-cabestan en cas de réchappe.
 - Facilite les manipulations :
 - design intérieur fluide limitant le risque de point stable et facilitant la rotation du mousqueton,
 - système Keylock pour éviter tout accrochage involontaire du mousqueton.
 - Profil en H :
 - assure le meilleur rapport résistance/légèreté,
 - protège les marquages de l'abrasion.
 - Disponible en trois versions de système de verrouillage :
 - SCREW-LOCK : système manuel à vis avec témoin visuel rouge lorsque le mousqueton n'est pas verrouillé,
 - TRIACT-LOCK : système automatique à ouverture triple action,
 - BALL-LOCK : système automatique à ouverture triple action, avec indicateur de verrouillage.
 - Disponible également en version noire (versions SCREW-LOCK et TRIACT-LOCK).

-
- Spécifications**
- Matière(s): aluminium
 - Certification(s): CE EN 362, EAC, NFPA 1983 Technical Use
-

Spécifications par référence

Référence(s)	M36A SL	M36A TL	M36A BL	M36A SLN
				
Poids	85 g	90 g	90 g	85 g
Système de verrouillage	SCREW-LOCK	TRIACT-LOCK	BALL-LOCK	SCREW-LOCK
Couleur(s)	gris	gris	gris	noir
Résistance grand axe	27 kN	27 kN	27 kN	27 kN
Résistance petit axe	8 kN	8 kN	8 kN	8 kN
Résistance doigt ouvert	8 kN	8 kN	8 kN	8 kN
Ouverture	28 mm	27 mm	27 mm	28 mm
Made in	FR	FR	FR	FR
Garantie	3 ans	3 ans	3 ans	3 ans
Conditionnement	1	1	1	1
Regroupement standard	20	20	20	20
EAN	3342540102361	3342540102354	3342540102316	3342540102347

Référence(s)	M36A TLN
	
Poids	90 g
Système de verrouillage	TRIACT-LOCK
Couleur(s)	noir
Résistance grand axe	27 kN
Résistance petit axe	8 kN
Résistance doigt ouvert	8 kN
Ouverture	27 mm
Made in	FR
Garantie	3 ans
Conditionnement	1
Regroupement standard	20
EAN	3342540102330

Produit(s) associé(s)
 PRO TRAXION
 JAG TRAXION
 GEMINI
 PAW